

PLANO DE URBANIZACIÓN GENERAL. DISTRITO CIUDAD LINEAL. MADRID. E:S/E



PLANO DE URBANIZACIÓN GENERAL. CATASTRO. LOCALIZACIÓN ESCUELA DE EDUCACIÓN INFANTIL EL ENCINAR. E:S/E



FOTOGRAFÍA ACCESO PRINCIPAL ESCUELA EDUCACIÓN INFANTIL EL ENCINAR.



FOTOGRAFÍA INTERIOR ESCUELA EDUCACIÓN INFANTIL EL ENCINAR.

Dirección General
de Infraestructuras y Servicios
CONSEJERÍA DE EDUCACIÓN, CIENCIA Y
UNIVERSIDADES

Comunidad de Madrid

PROYECTO BÁSICO Y DE EJECUCIÓN

De las obras de reforma de cubierta y
reparaciones varias en la Escuela infantil
"El Encinar " de Madrid.

SITUACION
Calle Estrecho de Mesina, Nº1, 28043, Distrito Ciudad Lineal. Madrid.

PLANO

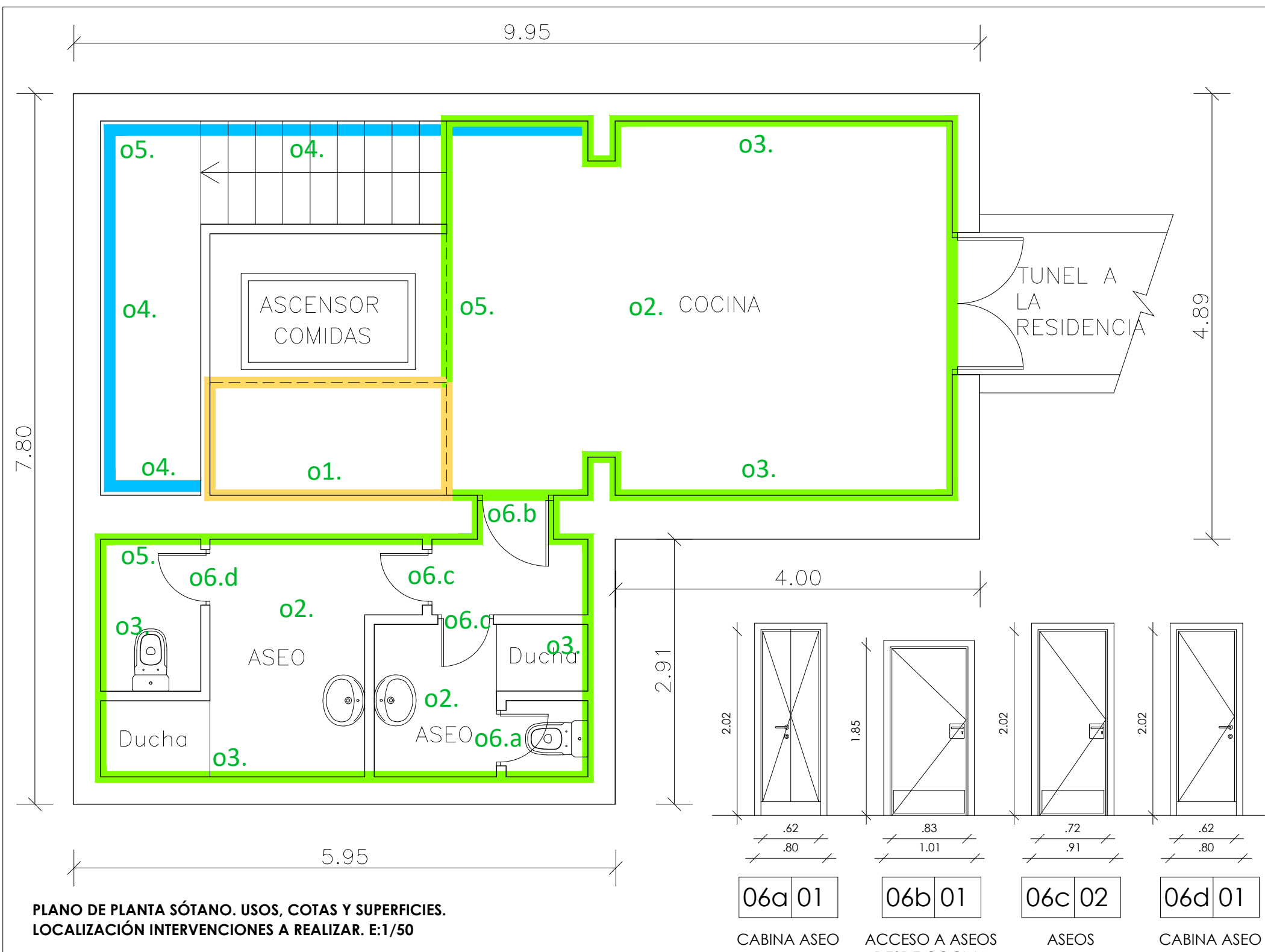
URBANIZACIÓN.
PLANO DE SITUACIÓN.
PLANO DE URBANIZACIÓN GENERAL.

PROPIEDAD
D.G. Infraestructuras y Servicios de la
Consejería de Educación, Ciencia y
Universidades
c/ Santa Hortensia, 30. 28002. Madrid

ARQUITECTO
Doña Elena Laudelina López Otero

1U01
ESCALA
DINA2 S/E
FECHA
JUNIO 2025
REVISADO





PLANO DE PLANTA SÓTANO. USOS, COTAS Y SUPERFICIES.
LOCALIZACIÓN INTERVENCIONES A REALIZAR. E:1/50

ANTECEDENTES

La escuela infantil "EL ENCINAR" presenta problemas de humedades y condensación en la zona destinada a preparación de alimentos (cocina) situada en planta sótano. La ventilación resulta insuficiente, la emisión de vapores por los equipos de refrigeración y fregaplatos industriales provoca una condensación tal, que está llevando a la rotura y desprendimiento de alicatados y el resurgimiento de grandes manchas de humedad por condensación.

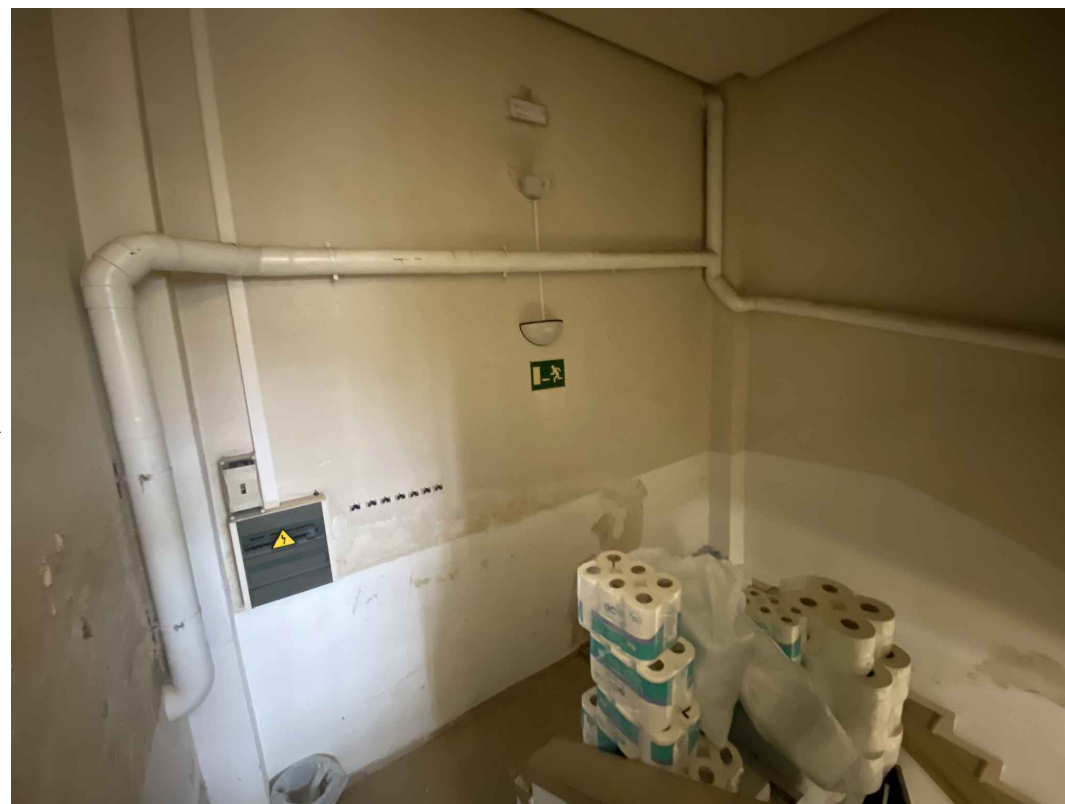
Es necesario instalar un nuevo sistema de ventilación acorde con la problemática detectada y capaz de ventilar un espacio con mucho aporte de humedad. En los baños ocurre lo mismo.

MEMORIA DE CARPINTERÍAS INTERIORES EN MADERA. E:1/50

El nuevo sistema de ventilación debe funcionar de manera continua para que no se repita esta situación. Así mismo, esta planta no cuenta con ningún sistema de climatización. En verano instalan un sistema de refrigeración portátil que funciona con agua y aporta más humedad al ambiente. Debe sustituirse este sistema por otro fijo de climatización frío-calor con splits interiores y máquina exterior mediante bomba de calor, de manera que la temperatura interior sea óptima tanto en verano como en invierno para los trabajadores del centro infantil.



o4.



o4. y o5.



o1.



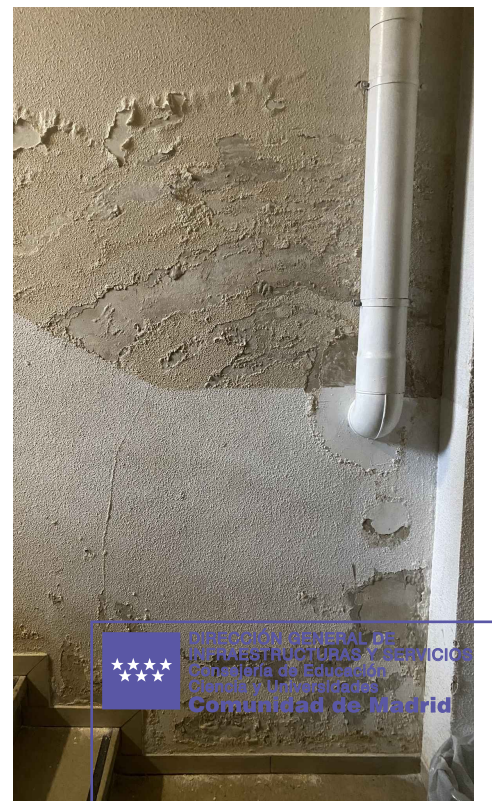
o2.



o2.



o3.



o4.

ACTUACIONES

- o1.** Saneado de paramentos inclinados bajo el tiro de la escalera.
- o2.** Retirado de alicatado en techo de cocina y baños.
- o3.** Sustitución de alicatado en paramentos verticales en cocina y baños.
- o4.** Saneado de paramentos verticales en cocina y escalera.
- o5.** Retirada del sistema de ventilación existente e insuficiente para colocar un nuevo sistema de ventilación en cocina y aseos.
- o6.** Sustitución de puertas en aseos.
- o7.** Instalar un sistema de climatización frío-calor mediante splits por bomba de calor.
- o8.** Retirar y volver a colocar el mobiliario que sea necesario para la correcta ejecución de las obras, así como luminarias, enchufes e interruptores, tuberías de agua en superficie, etc.
- o9.** Sustitución de solado en cocina y baños por otro antideslizante de clase C3.

Dirección General
de Infraestructuras y Servicios
CONSEJERÍA DE EDUCACIÓN, CIENCIA Y
UNIVERSIDADES

Comunidad de Madrid

PROYECTO BÁSICO Y DE EJECUCIÓN

De las obras de reforma de cubierta y reparaciones varias en la Escuela infantil "El Encinar " de Madrid.

SITUACION
Calle Estrecho de Mesina, Nº1, 28043, Distrito Ciudad Lineal. Madrid.

PLANO

ARQUITECTURA.

Planta sótano. Problemática existente.
Localización de intervenciones.

PROPIEDAD
D.G. Infraestructuras y Servicios de la
Consejería de Educación, Ciencia y
Universidades
c/ Santa Hortensia, 30. 28002. Madrid

ARQUITECTO
Doña Elena Laudelina López Otero

ESCALA

FECHA
REVISADO

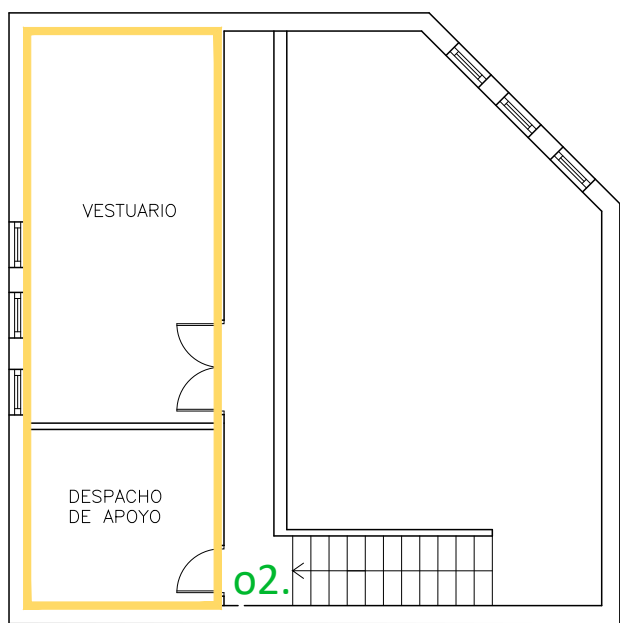
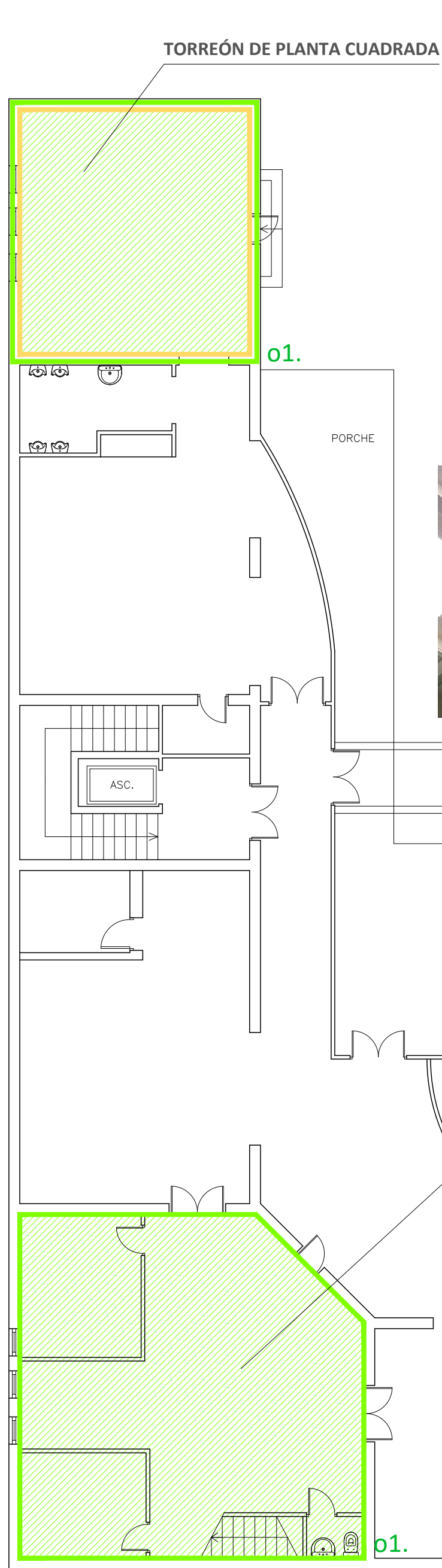
2A01

DINA2 1/50

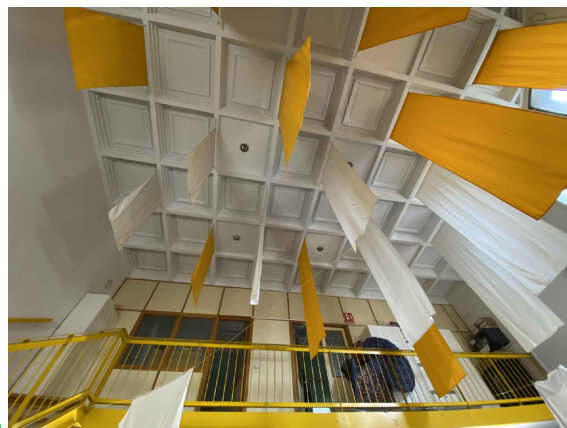
JUNIO 2025

SUPERVISADO





PLANO DE PLANTA PRIMERA. TORREÓN HEXAGONAL. LOCALIZACIÓN DE INTERVENCIONES A REALIZAR. E:1/125



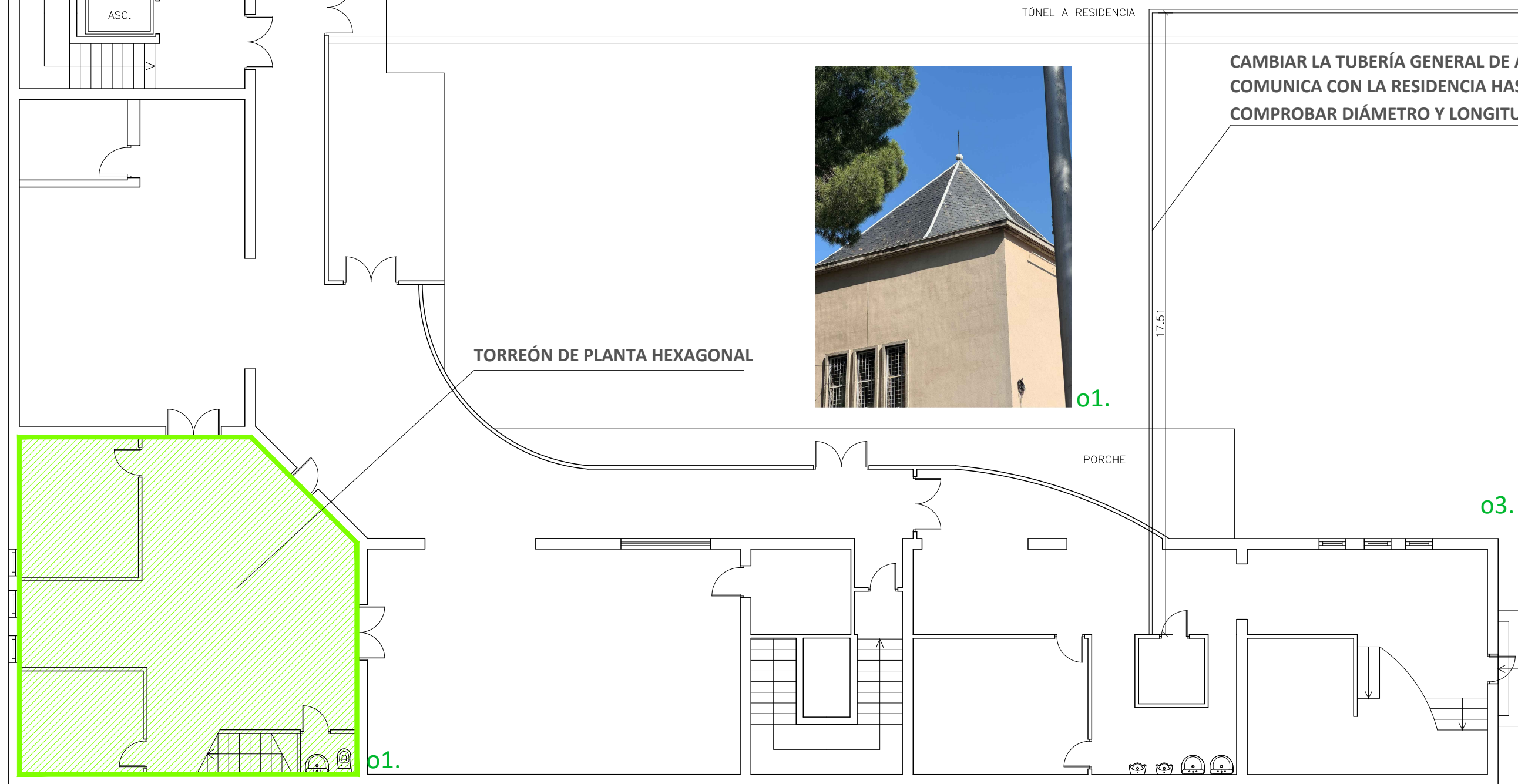
Fotografía aérea de los torreones a rehabilitar.

ACTUACIONES

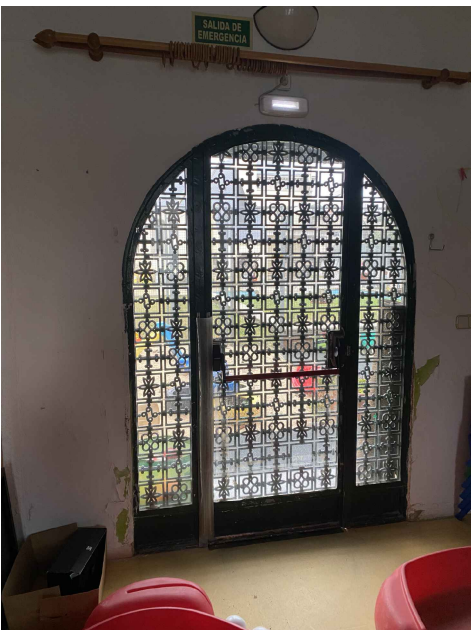
o1. Rehabilitación de los dos torreones con humedades y goteras. En ambos casos y en épocas de lluvia hay goteras y humedades que han ocasionado que los paramentos interiores (verticales y horizontales) presenten desprendimientos y manchas de humedad. Los torreones son de pizarra sobre subestructura de madera. La parte plana de la cubierta está protegida con tela asfáltica con aluminio que, previsiblemente, puede estar rota debido al estado de las humedades interiores. Deberá rehabilitarse la cubierta y comprobar todos los elementos singulares como canalones, sumideros, limahoyas y limatesas.

o2. Bajo el torreón de base hexagonal, en planta primera, existe un vestuario y un despacho con manchas de humedad en el falso techo de escayola, deberá sanearse el falso techo una vez reparada la cubierta para su posterior pintado.

o3. Bajo el torreón de planta cuadrada hay un espacio a doble altura en muy mal estado debido a las humedades interiores, deberá sanearse y pintarse una vez reparada la cubierta.



CAMBIAR LA TUBERÍA GENERAL DE AGUA DESDE LA GALERÍA QUE COMUNICA CON LA RESIDENCIA HASTA EL EDIFICIO DE INFANTIL, COMPROBAR DIÁMETRO Y LONGITUD EN OBRA.



PLANO DE PLANTA BAJA. LOCALIZACIÓN DE INTERVENCIONES A REALIZAR. E:1/125

Dirección General de Infraestructuras y Servicios
CONSEJERÍA DE EDUCACIÓN, CIENCIA Y UNIVERSIDADES

Comunidad de Madrid

PROYECTO BÁSICO Y DE EJECUCIÓN

De las obras de reforma de cubierta y reparaciones varias en la Escuela infantil "El Encinar " de Madrid.

SITUACION
Calle Estrecho de Mesina, Nº1, 28043, Distrito Ciudad Lineal. Madrid.

PLANO

ARQUITECTURA.
Planta baja. Problemática existente.
Localización de intervenciones.

PROPIEDAD
D.G. Infraestructuras y Servicios de la
Consejería de Educación, Ciencia y
Universidades
c/ Santa Hortensia, 30. 28002. Madrid

ARQUITECTO
Doña Elena Laudelina López Otero

ESCALA

FECHA

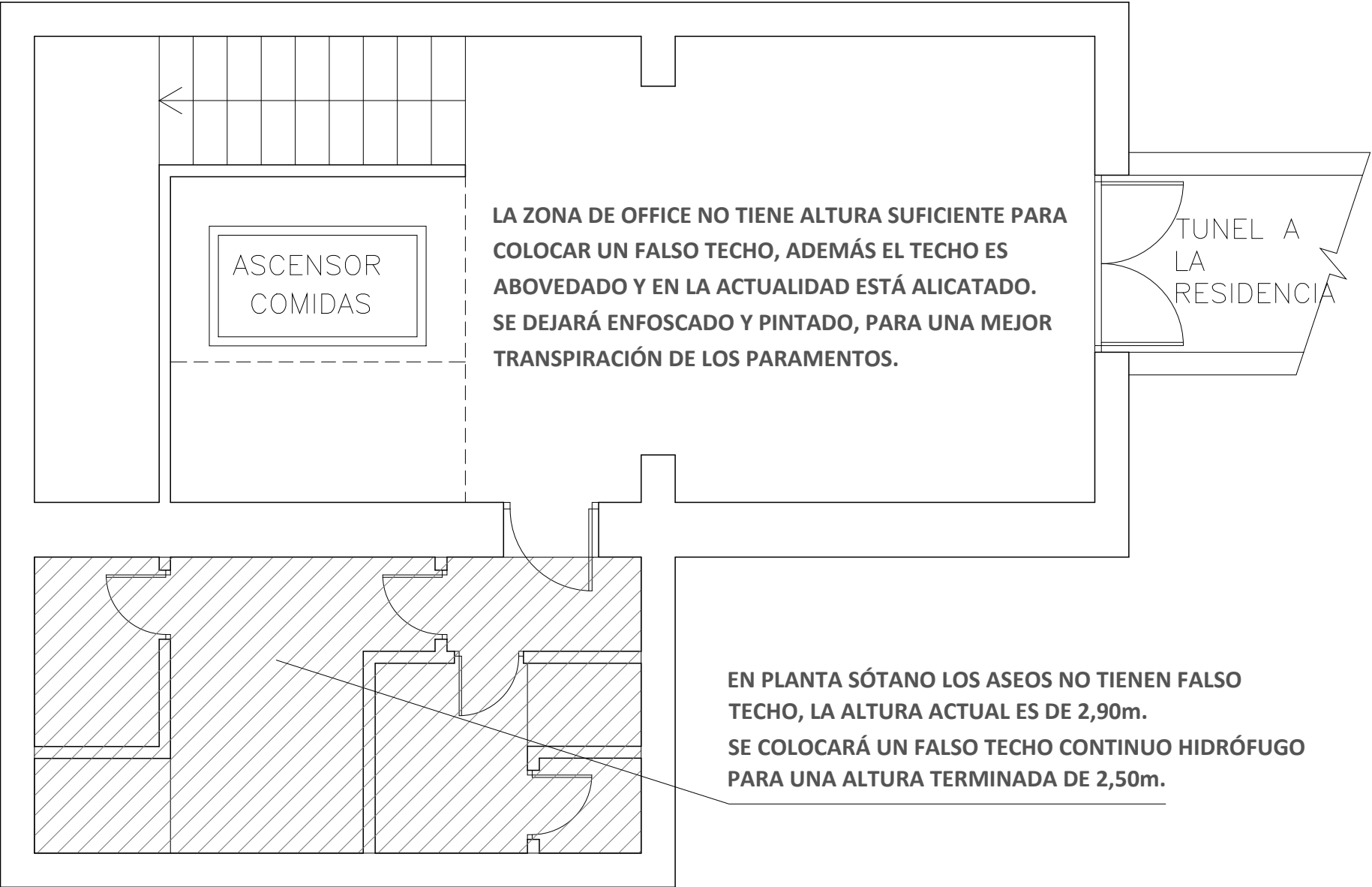
REVISADO

JUNIO 2025

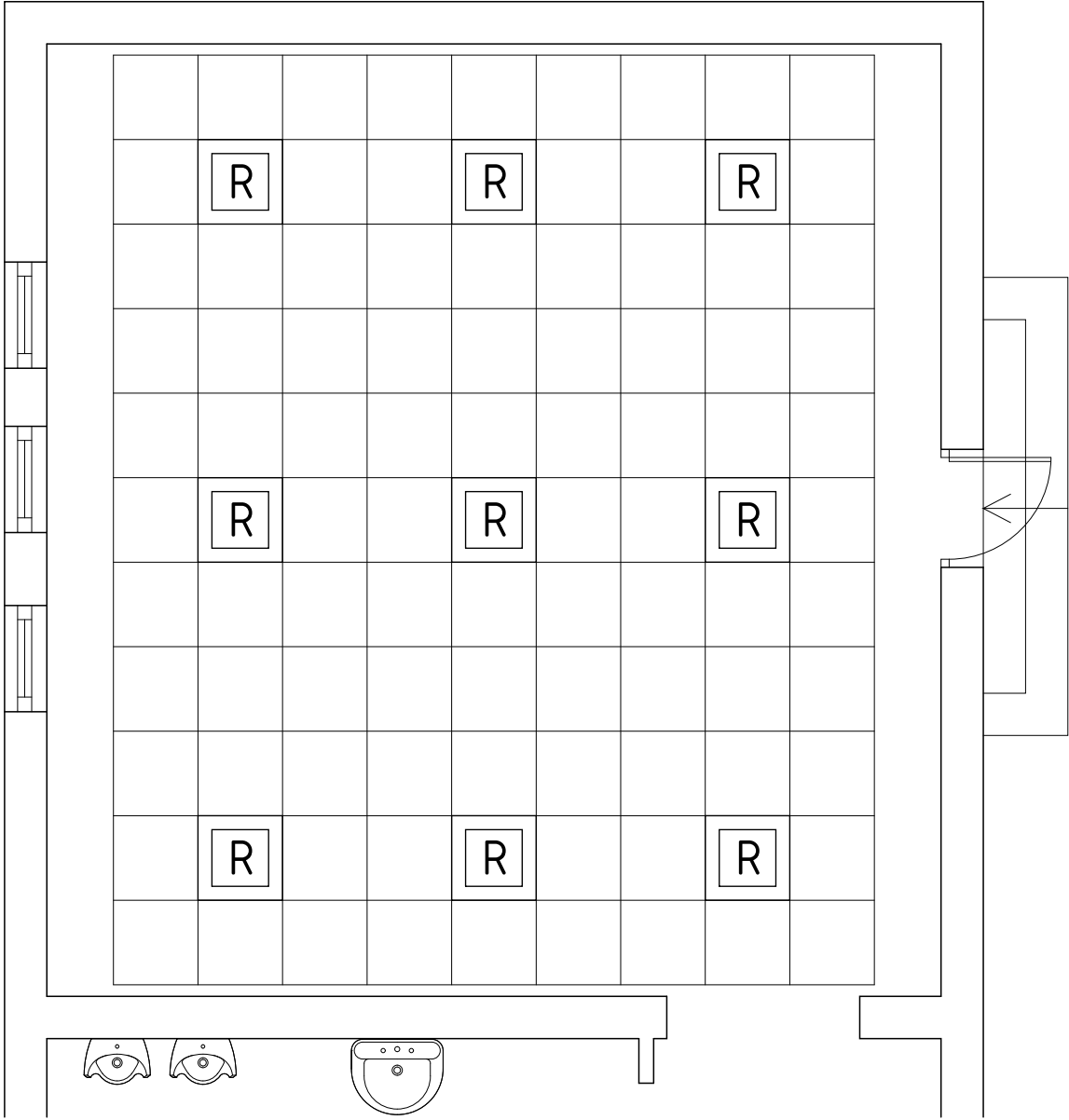
4A03

DINA2 1/125

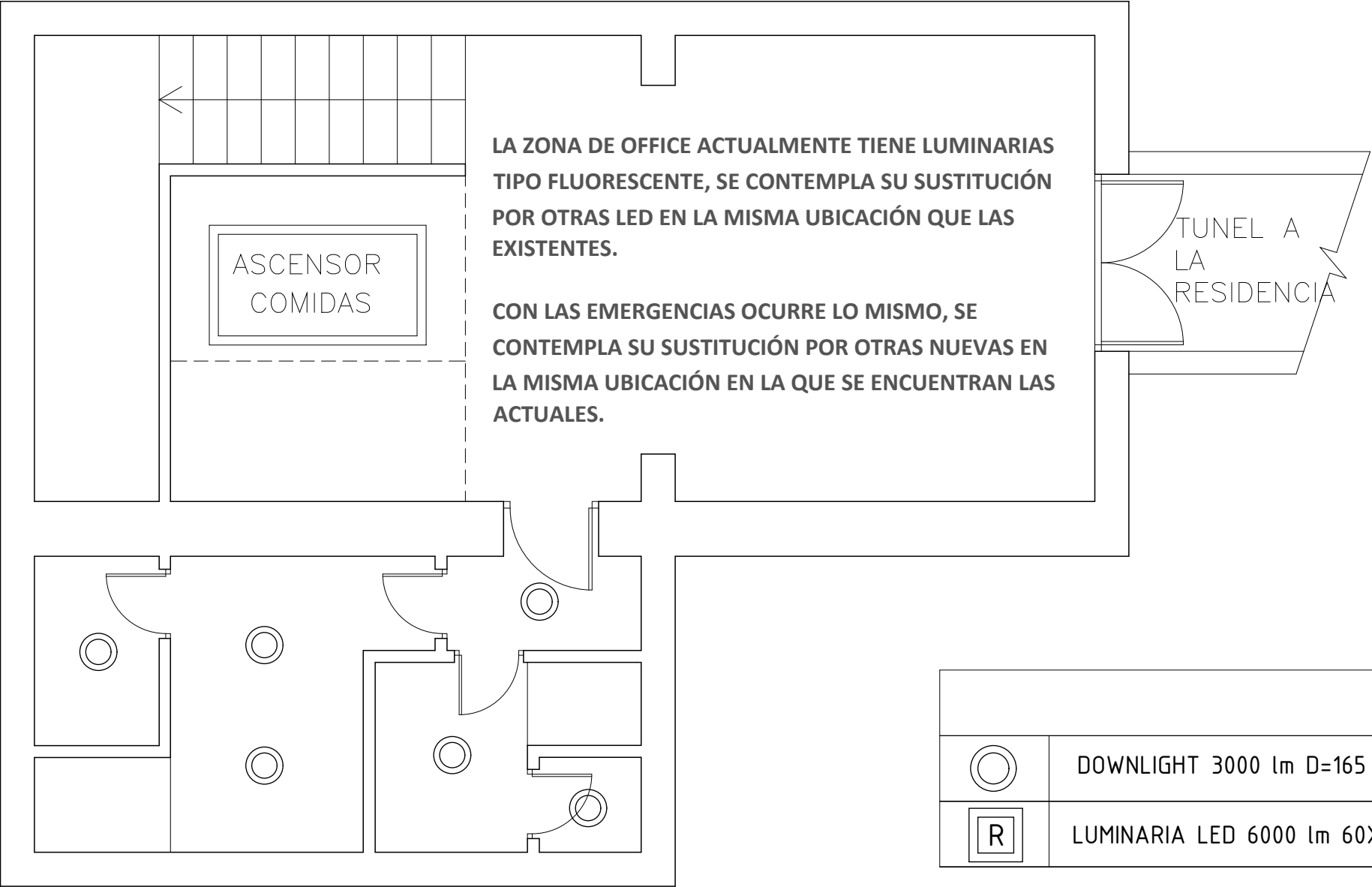




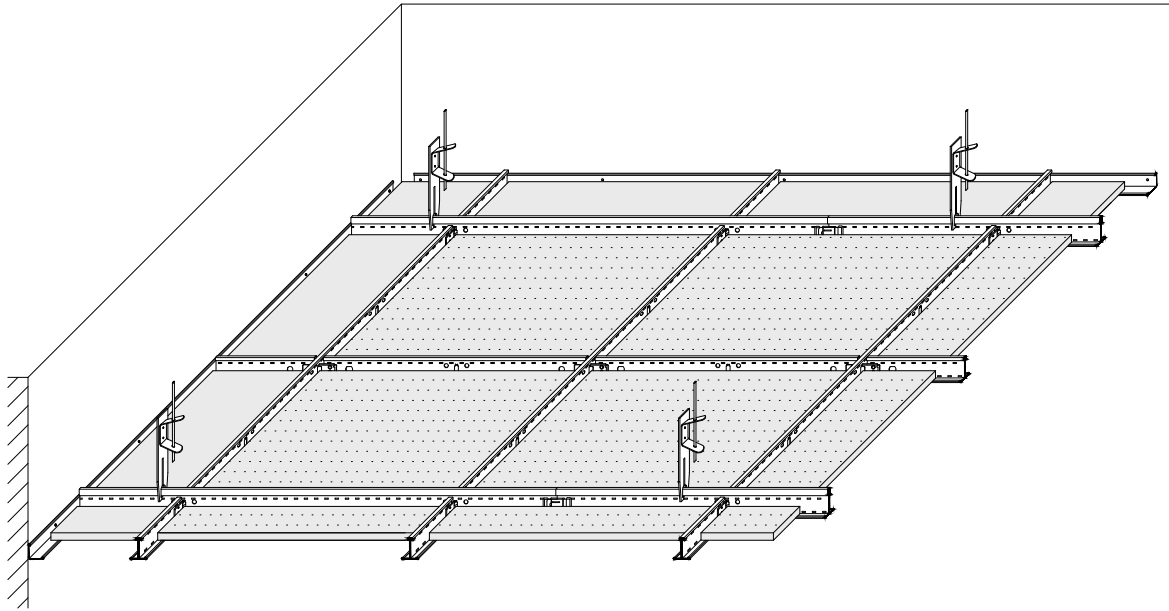
PLANO DE PLANTA SÓTANO. FALSOS TECHOS. E:1/50



PLANO DE PLANTA BAJA. TORREÓN DE BASE CUADRADA. FALSOS TECHOS E ILUMINACIÓN. E:1/50



PLANO DE PLANTA SÓTANO. ILUMINACIÓN. E:1/50



DETALLE DE FALSO TECHO DESMONTABLE.

LEYENDA	
	DOWNLIGHT 3000 lm D=165 mm
	LUMINARIA LED 6000 lm 60X60 REGULABLE CON CONTROL LUMÍNICO



Dirección General
de Infraestructuras y Servicios
CONSEJERÍA DE EDUCACIÓN, CIENCIA Y
UNIVERSIDADES

Comunidad de Madrid

PROYECTO BÁSICO Y DE EJECUCIÓN

De las obras de reforma de cubierta y reparaciones varias en la Escuela infantil "El Encinar " de Madrid.

SITUACION
Calle Estrecho de Mesina, Nº1, 28043, Distrito Ciudad Lineal. Madrid.

PLANO

ARQUITECTURA.
Planta baja y primera. Falsos techos.
Iluminación.

PROPIEDAD
D.G. Infraestructuras y Servicios de la
Consejería de Educación, Ciencia y
Universidades
c/ Santa Hortensia, 30. 28002. Madrid

ARQUITECTO
Doña Elena Laudelina López Otero

ESCALA

FECHA
REVISADO

5A04
DINA2 1/50
JUNIO 2025